

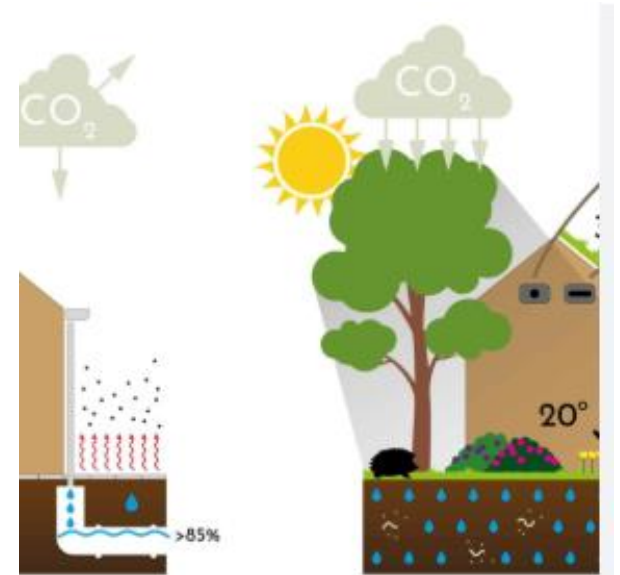


ONTHARDINGSPROJECTEN AARSCHOT

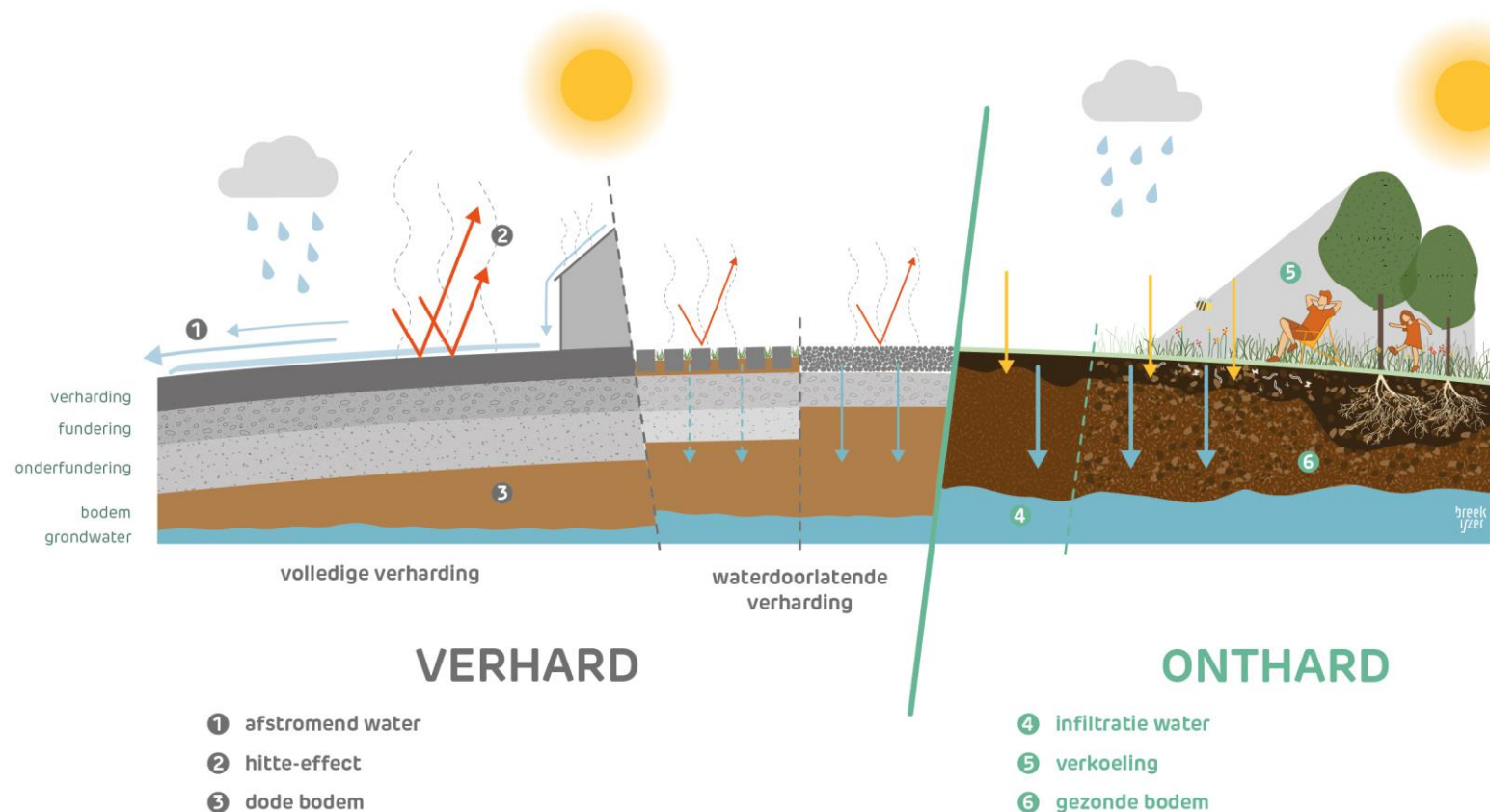
Algemene principes ontharding

Wat is ontharding ?

- Verwijderen verhard oppervlak (asfalt, tegels,...)
- Vervangen door waterdoorlatende invulling
- Doel : terug naar meer natuurlijke, klimaatbestendige omgeving



Gradaties



Verharding

- Regenwater stroomt af
- Overstromingen
- Droogte
- Verhoogde rioleringskosten
- Houdt warmte vast ~ hitte
- Bodem is dood

Waterdoorlatende verharding

= geen ontharding

- Grasbeton, kiezel, doorlatende of passerende klinker
- Beperkte mate infiltratie

Ontharding

= fysiek wegnemen van verharde ruimte

- Opname van water ~ voedt grondwatertafel
- Herstel bodem(leven)
- Groen zorgt voor verkoeling
- Saai gazon ↔ bodemspons met bomen

Waarom ontharden ?

- Beter waterbeheer (regenwater infiltreert in bodem)
- Minder hittestress in stedelijke omgeving
 - Bomen en planten hebben verkoelend effect
- Meer biodiversiteit en leefruimte voor de dieren
- Verhoogde leefbaarheid en welzijn
- Ruimte voor spel, ontmoeting en leven
 - Zet jong en oud aan tot bewegen, spelen en ontmoeten
 - Natuur krijgt ruimte om haar werk te doen



- **Gezondere leefomgeving**
Positief effect op mentale en fysieke gezondheid
- **Meer water in de bodem**
Natuurlijke sponswerking bodem
Bescherming tegen overstromingen en lange periodes extreme droogte
- **Verharding is duur**
Onderhoud- en aanlegkosten nemen groot deel budget in
- **Mobiliteitskansen**
Belangrijke strategie voor meer verkeersveiligheid
en -leefbaarheid



Aanpak ontharden

- **Selectief verwijderen**
 - Starten met onnodige verharding (opritten, brede paden,...)
 - Analyseren waar ontharding haalbaar en nuttig is
- **Functioneel herinrichten**
 - Hergebruik van bestaande materialen (duurzaam)
 - Balans tussen toegankelijkheid en vergroening
- **Infiltratie stimuleren**
 - Kies voor waterdoorlatende bestrating (grind, grasstenen,...)
 - Creëer wadi's of regentuinen

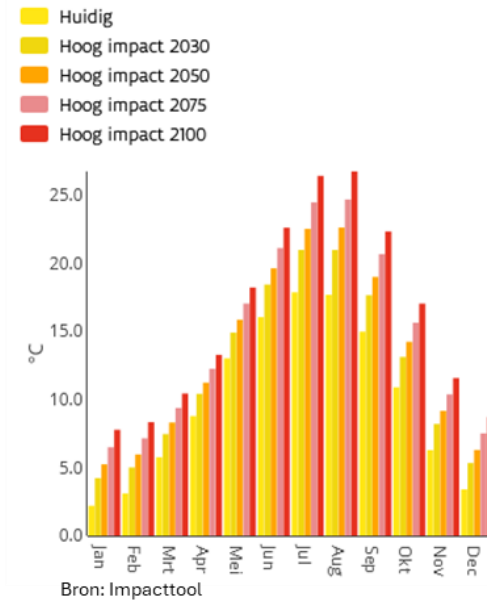


- Biodivers beplanten
 - Inheemse planten = weinig onderhoud en goed voor insecten
 - Zorg voor variatie in bloeitijd en soort
- Participatie en communicatie
 - Bewoners of gebruikers betrekken
 - Educatie over voordelen zorgt voor draagvlak
- Onderhoudsprojecten of bij heraanleg wegenis
 - Klimaatrobuust ontwerp – verharding vermijden
- Hemelwaterplan
 - Leidraad, concrete acties
 - Aantal maatregelen zijn verankerd in wetgeving
 - Vlare II -> (her)aanleg rioleringen volgens gescheiden stelsel
 - Gewestelijke stedenbouwkundige verordening
 - Inzake hemelwaterputten, infiltratievoorzieningen, buffervoorzieningen, gescheiden lozing
 - Provinciale stedenbouwkundige verordening
 - Mbt verharding -> hemelwater dat op verharding terecht komt moet op natuurlijke wijze in bodem kunnen dringen
 - Code van goede praktijk voor rioleringsystemen

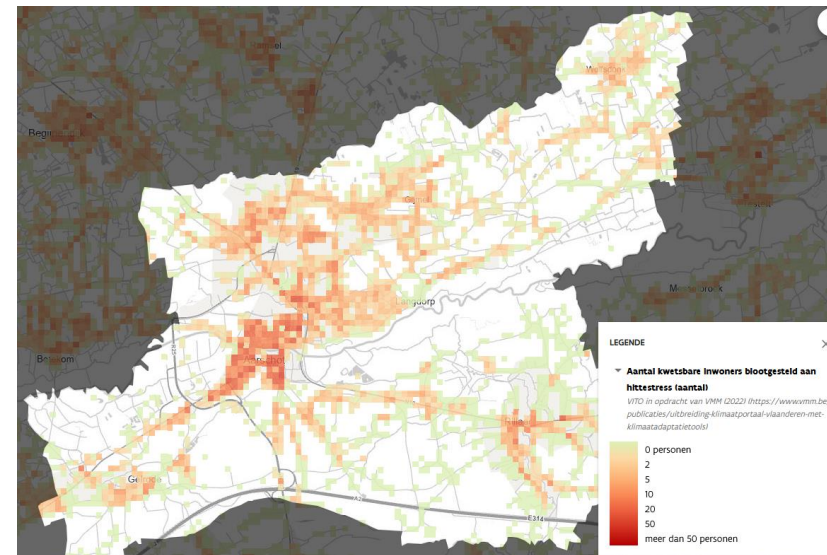


- Klimaattools VMM = theorie
 - Impact tool → screening hotspots
 - Plan tool → klimaatadaptieve maatregelen
 - Project tool → ontwerp
- Op terrein locaties nagaan = praktisch
- Budget nodig

Gemiddelde maandtemperatuur



Bron: Impacttool # kwetsbare inwoners ~ hittestress in 2050



Klimaatdoelstellingen

LEKP = Lokaal Energie en Klimaatpact

Doelstellingen :

Werk 4 – ontharden / hemelwateropvang

1 m² per inwoner / 1 m³ per inwoner

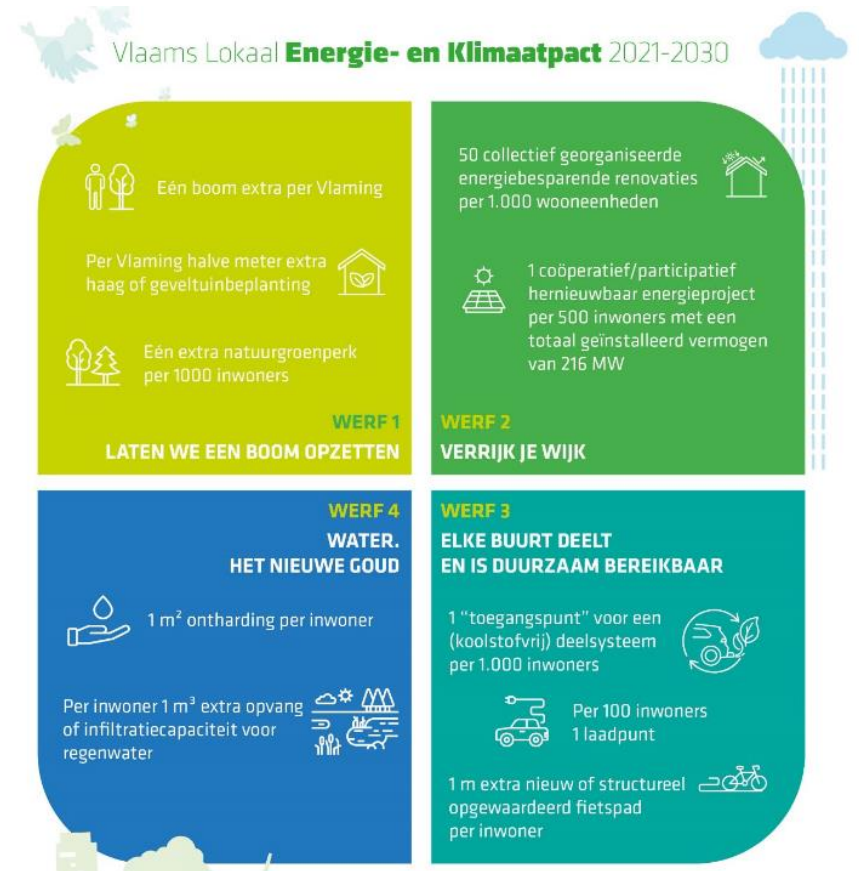
Werk 1 – vergroenen

Bomen – hagen – natuurgroenperk

Burgemeesterconvenant 2050

Klimaatmitigatie, -adaptatie en energiearmoede

weerstand tegen klimaatverandering vergroten



Praktijkvoorbeeld 1

Hertogelijk plein



HERTOGENPLEIN voor

Aanpak project

1. Samenstelling projectteam

- Coördinator
- Ontwerper – ruimtelijke planner expert
- Expert klimaat en energie
- Communicatie
- Groendienst – Openbare werken

2. Ontwerp + overleg buurtbewoners

3. Opmaak meetstaat + bestek

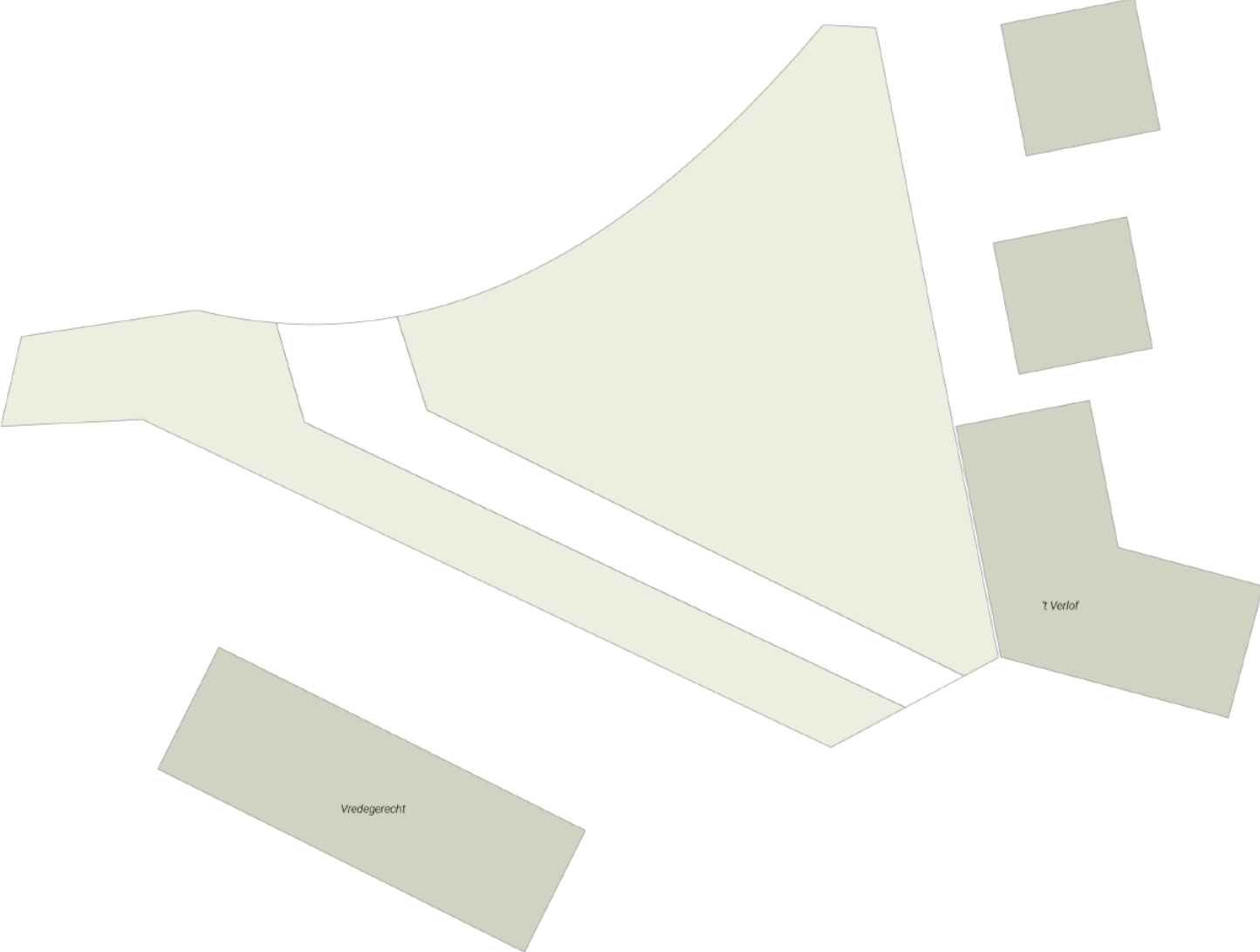
4. Goedkeuring CBS

4. Uitschrijven overheidsopdracht – procedure overheidsopdrachten

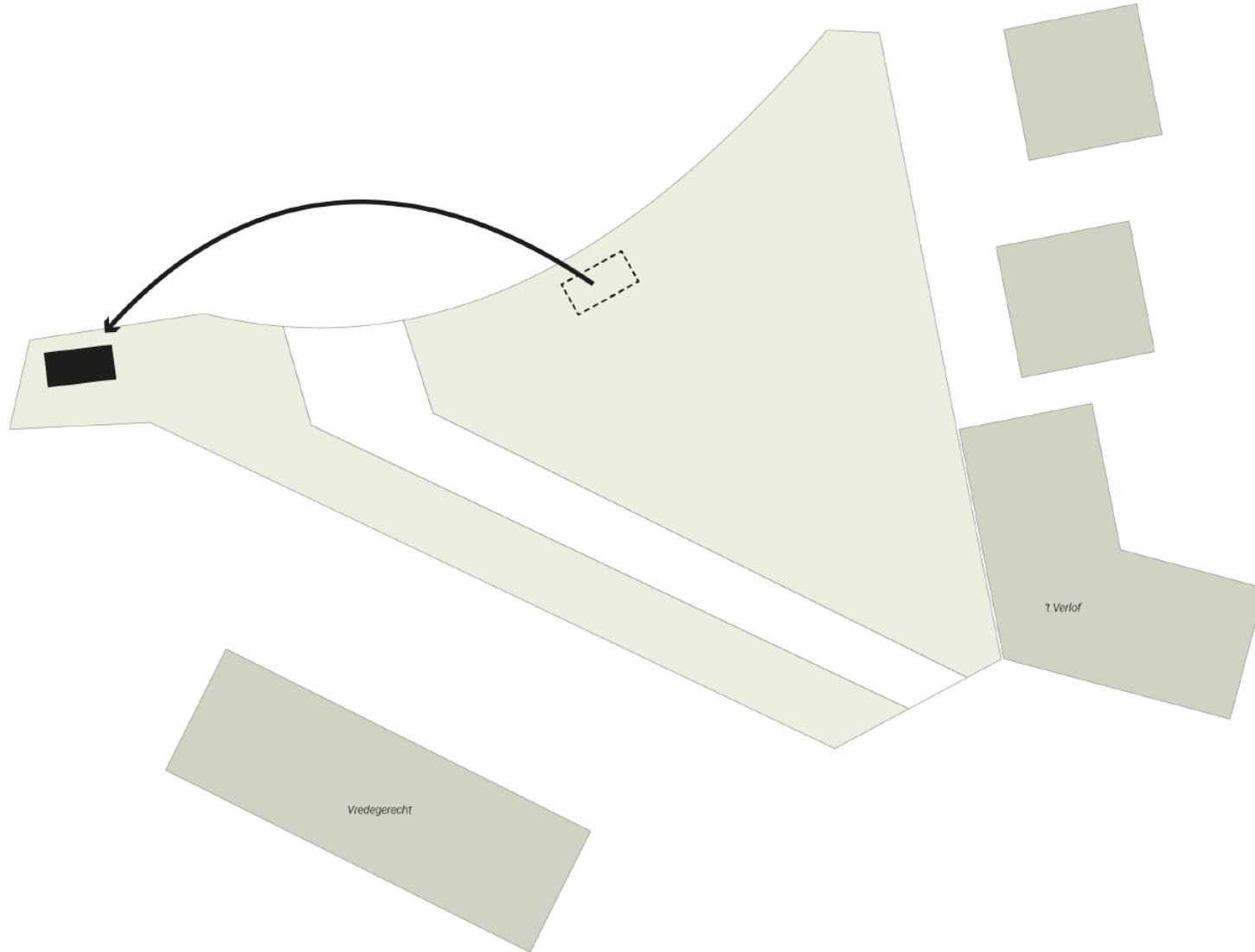
5. Communicatie naar buurt

6. Uitvoering + opvolging

concept BASIS

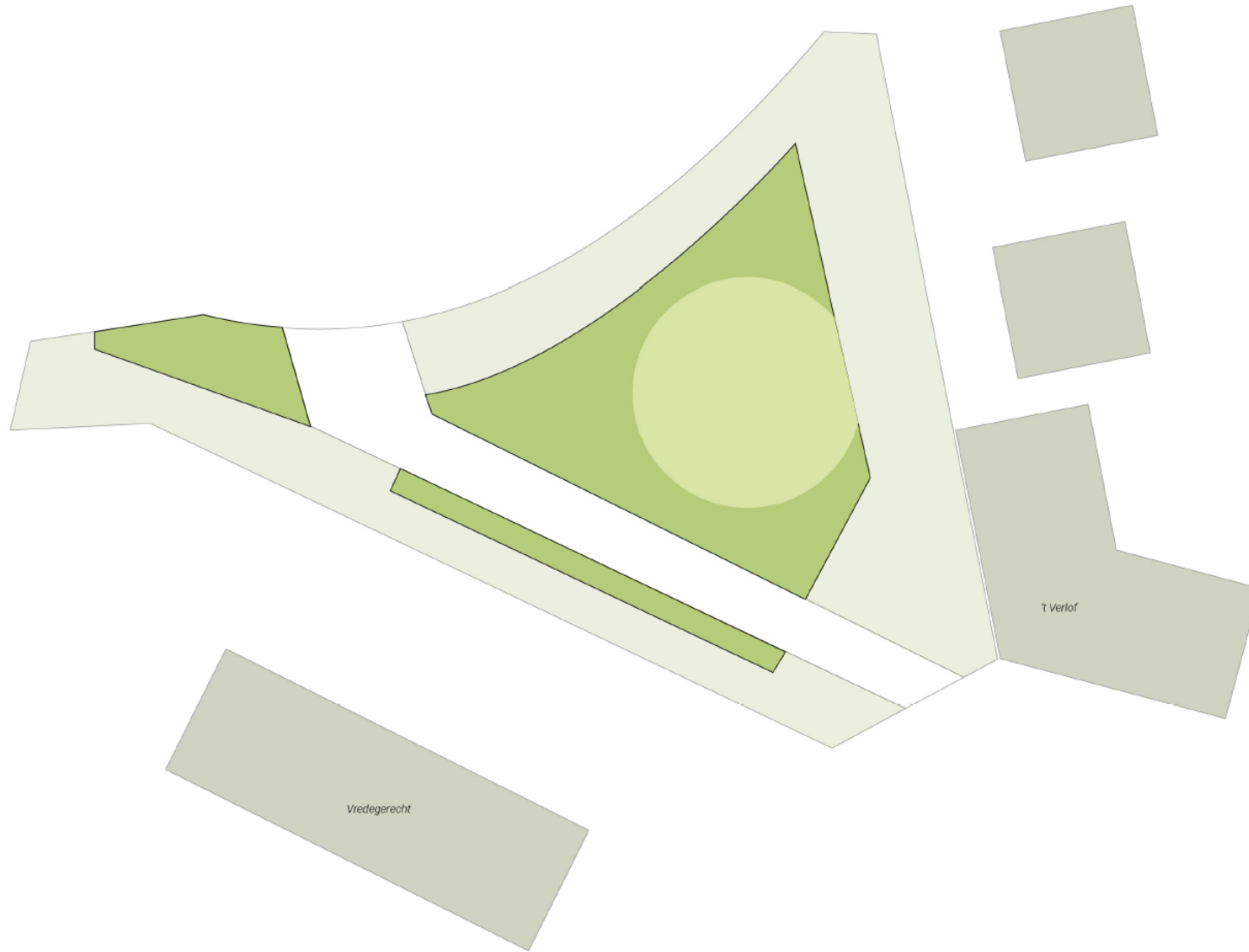


concept BUS



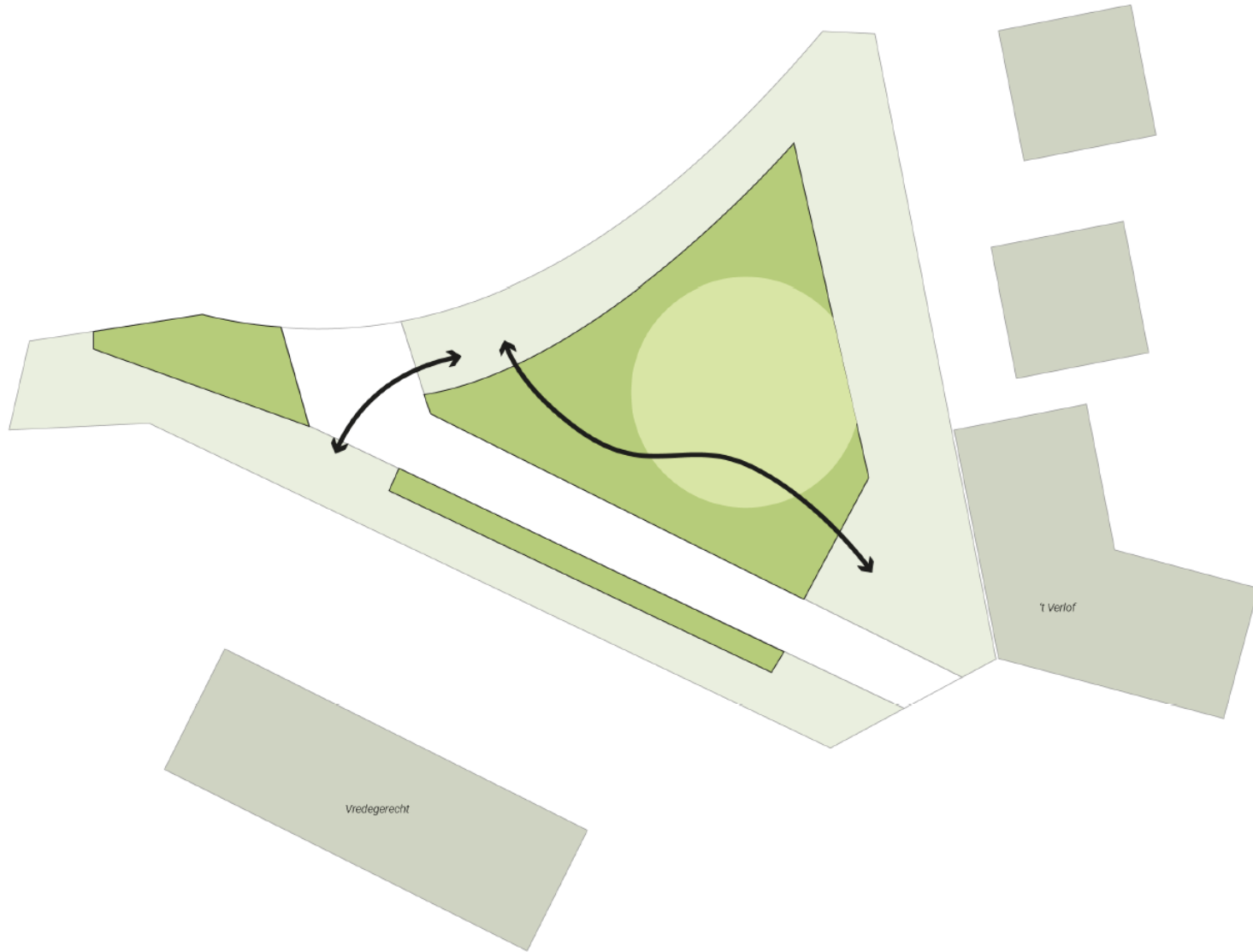
- bushalte Aarschot Kerk (109552) schrappen
- dienstverlening bundelen met bestaande halte Begijnhof (minder dan 50 m verder)
- wordt geschrapt vanaf 6 januari 2025 (De Lijn Basisbereikbaarheidsfase 4)
- optimalisatie indeling rijstroken (n.t.b.)

concept MAXIMAAL ONTHARDEN



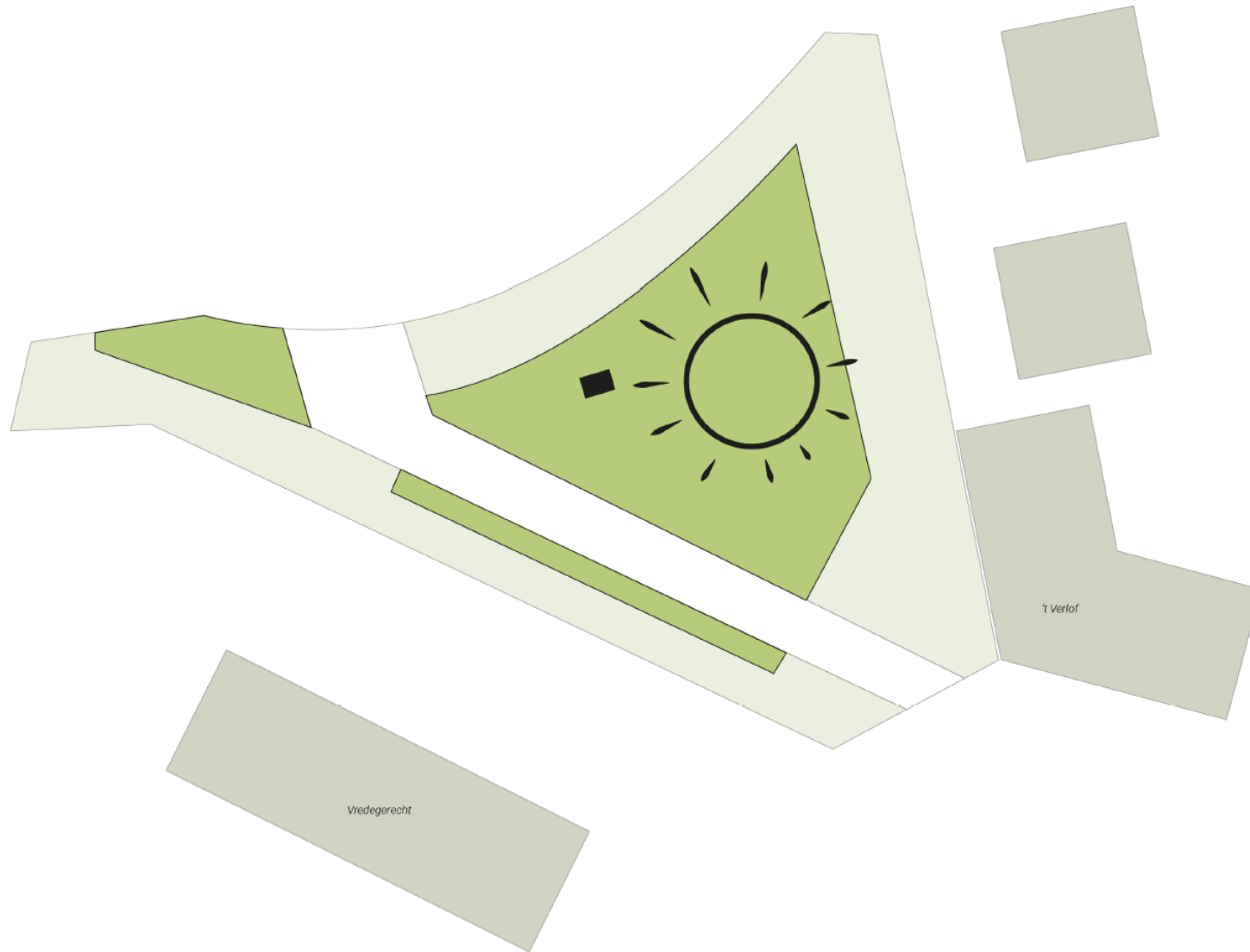
- maximale ontharding van het Hertogenplein en nabije omgeving
- combinatie van grasplein en middelhoog groen (vaste plantenborders, lage heestermassieven)
- +- 425 m²
- rekening houdend met terrasruimte 't Verlof, inritten woningen, inrit Vrederecht

concept TOEGANKELIJK GROEN

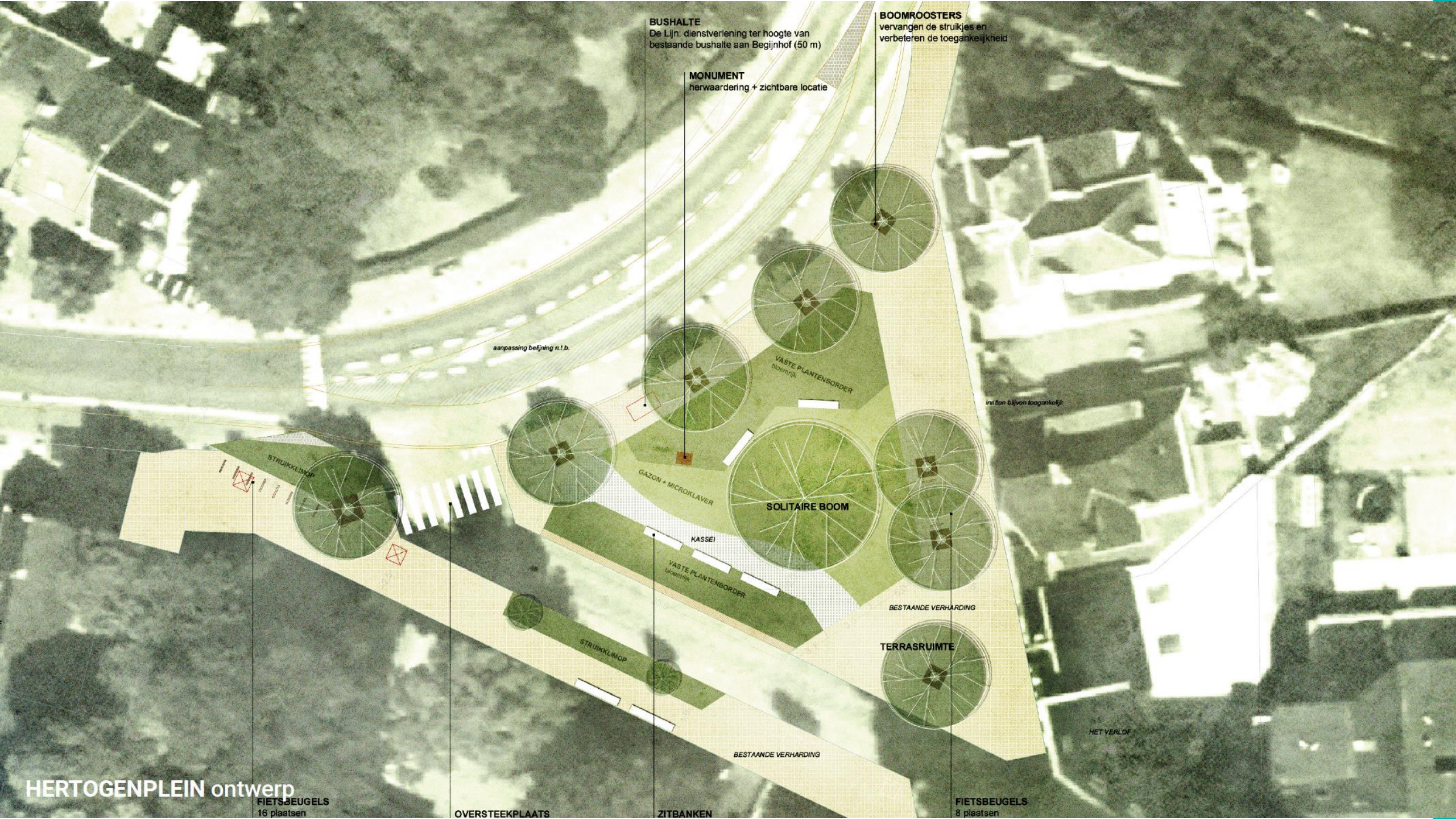


- toegankelijk verhard pad door groenzone
- zitbankjes in de rand
- + zebrapad over Kardinaal Mercierstraat voor duidelijke en veilige verbinding tussen plein en bushalte

concept EYECATCHER



- centrale solitaire boom
- herwaardering monument Hertogenplein



BUSHALTE
De Lijn: dienstverlening ter hoogte van
bestaande bushalte aan Begijnhof (50 m)

MONUMENT
herwaardering + zichtbare locatie

BOOMROOSTERS
vervangen de struikjes en
verbeteren de toegankelijkheid

aanpassing belijning n.t.b.

indien blijven toegankelijk

HET VERLOF

HERTOGENPLEIN ontwerp

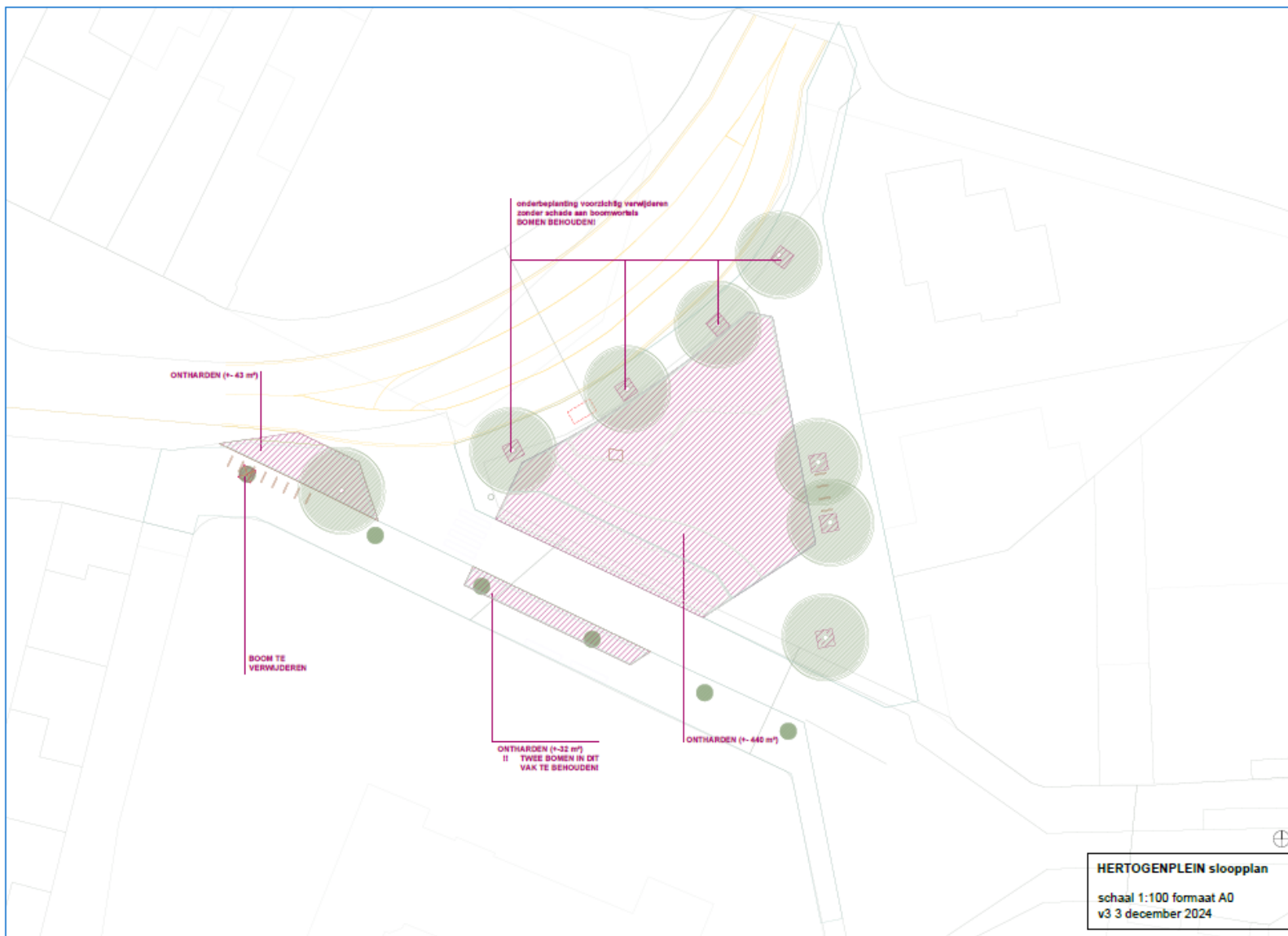
FIETSBEUGELS
16 plaatsen

OVERSTEEKPLAATS

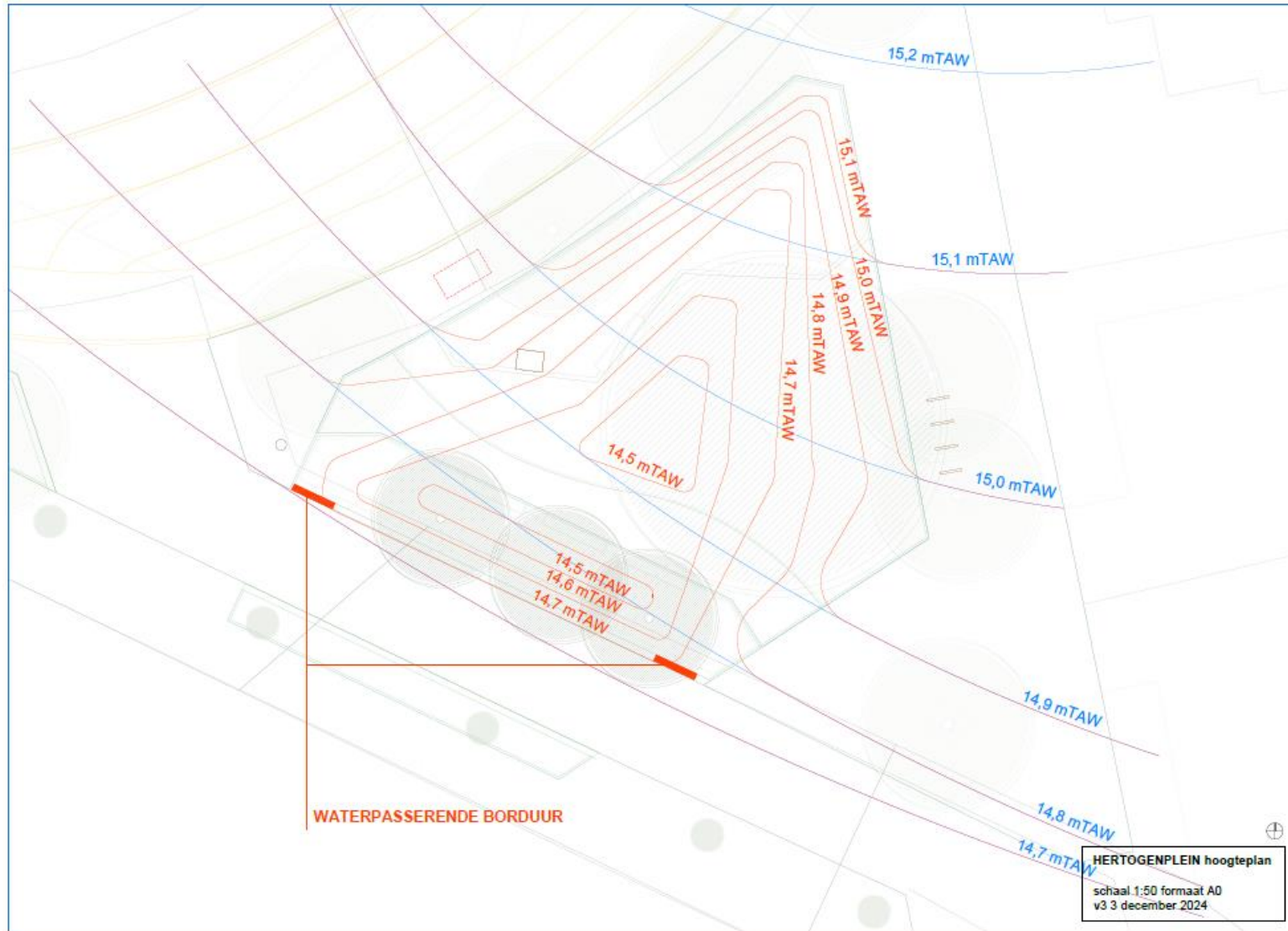
ZITBANKEN

FIETSBEUGELS
8 plaatsen

Sloopplan



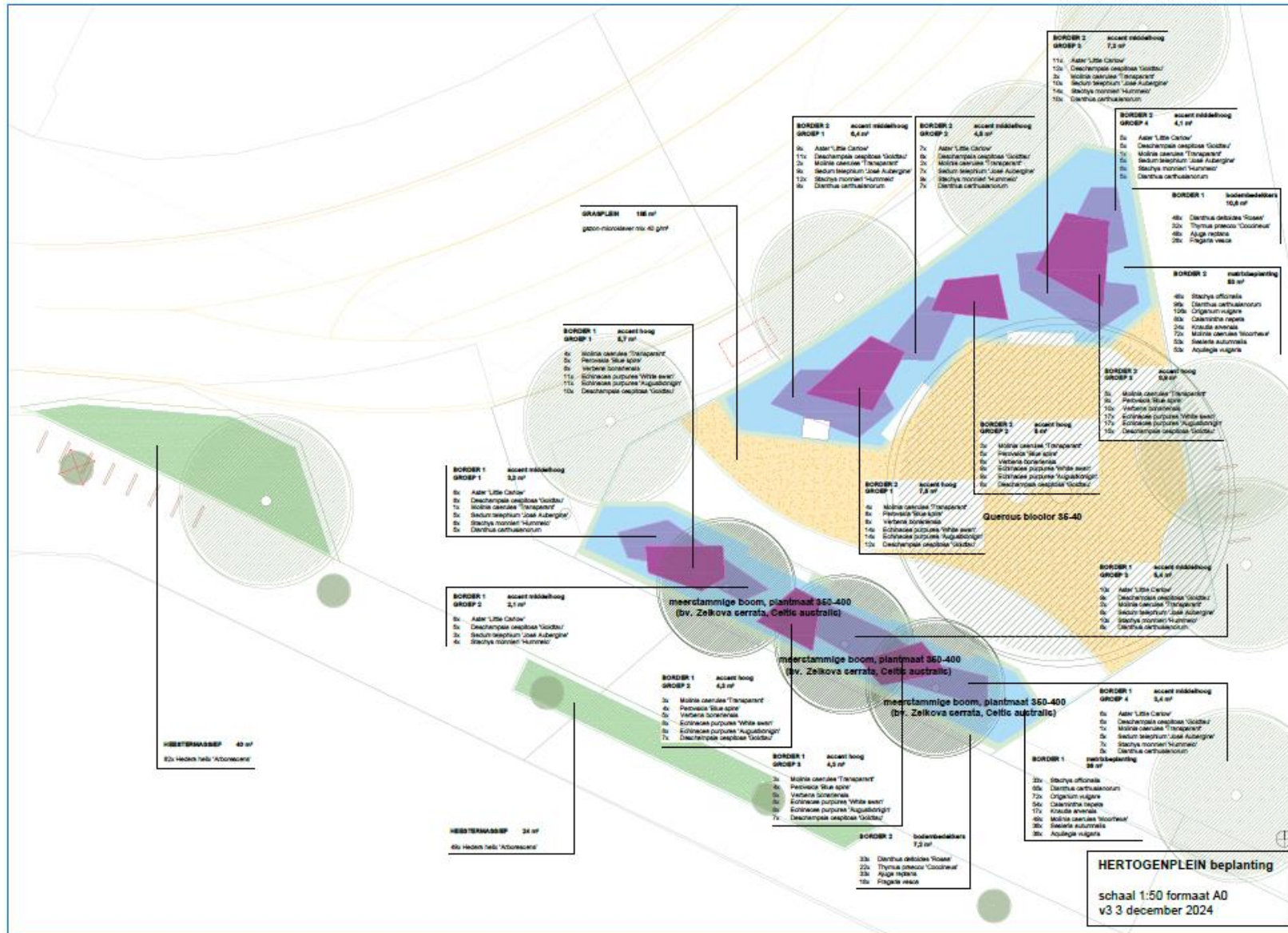
Afwatering



Heraanleg fundering

- Valt onder toepassingsgebied van gewestelijke hemelwaterverordening
 - Hemelwater dat hierop valt moet afwateren naar groenzone
 - Afwateringskanaaltjes in voetpad

Beplantingsplan





HERTOGENPLEIN voor



HERTOGENPLEIN na



Praktijkvoorbeeld 2

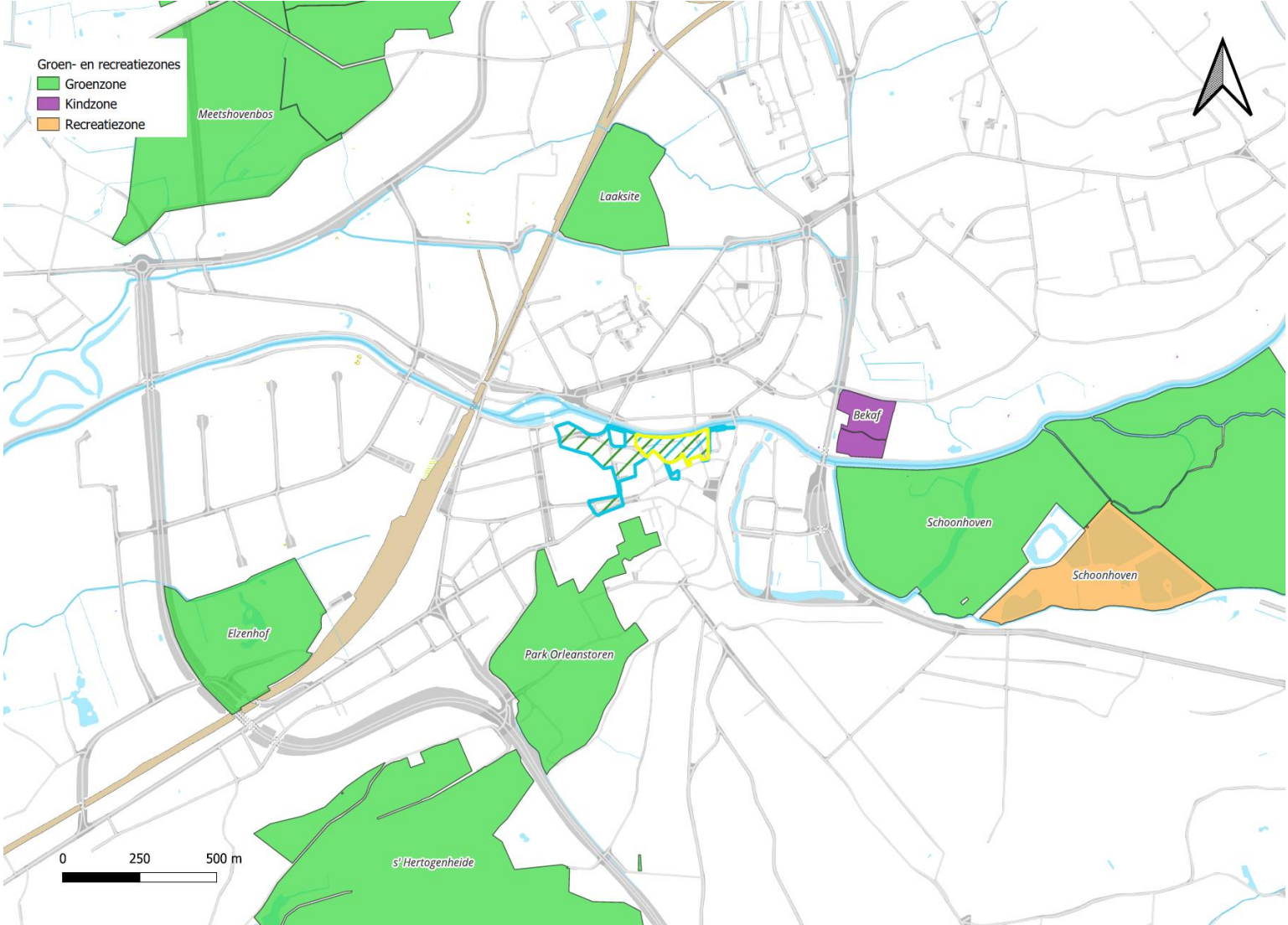
Dennenstraat/Berkenstraat



Dennenstraat/Berkenstraat



Project Stadspark



Conclusie:

De **Demer** en **oude Demerarm** fungeren als **hoofddrager** van de **groenstructuur**. Hierop sluiten het stadspark +, groenas Elisabethlaan-Albertlaan, stationsomgeving en Demerarm-omgeving op aan.

LEGENDE GROENCONCEPTEN

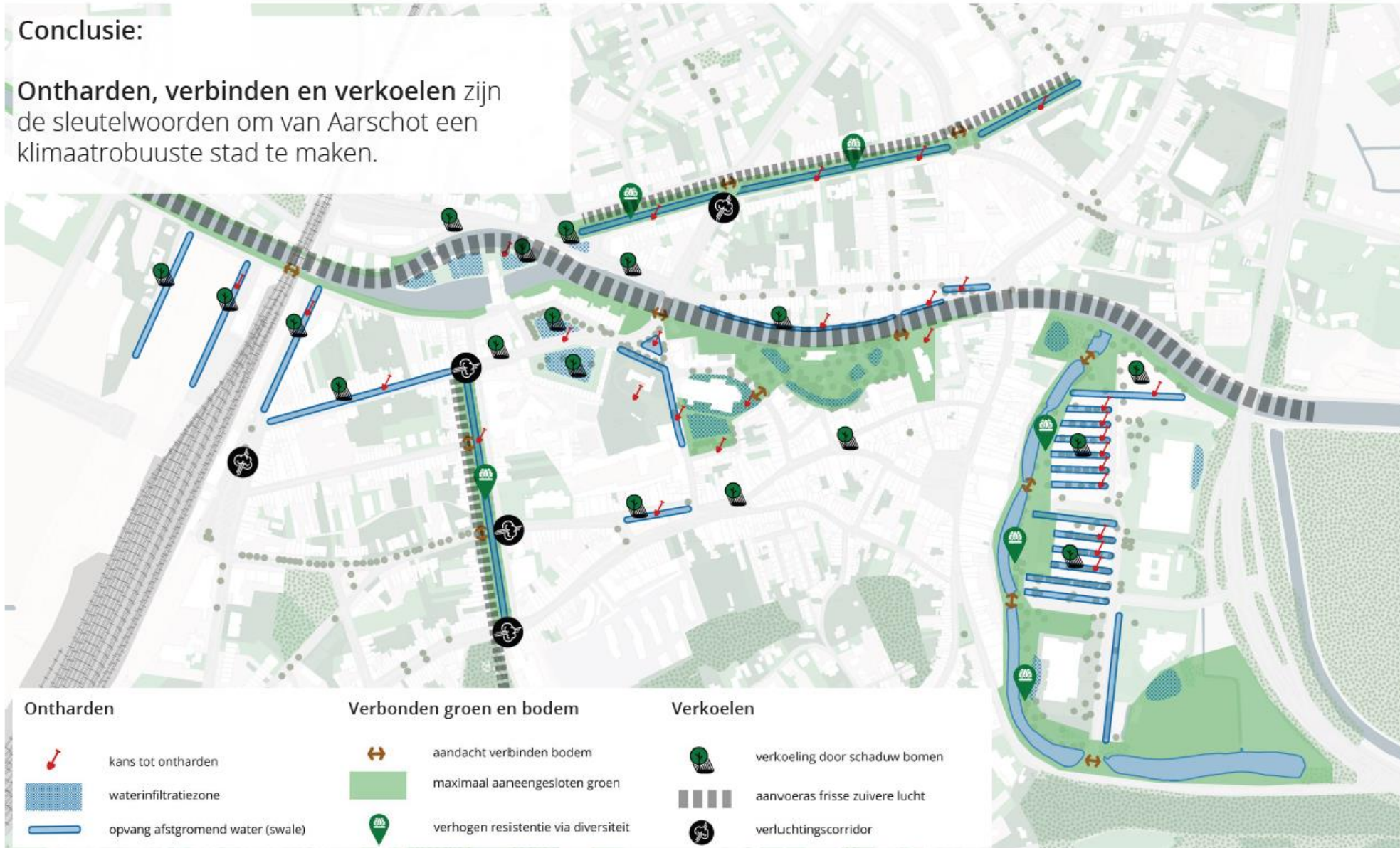
-  samenhangende groenstructuur
-  gevarieerde natuurlijke zachte oever
-  vergroende steile/harde oever
-  bloemrijke boomgaard
-  biodivers verblijfspark
-  geborgen stadstuinen
-  verbindende klimaatboulevard
-  klimaatvriendelijk parking/plein
-  oever-flankerende bomenrij
-  te realiseren groenverbinding
-  groene stapsteen verbinding

Overlant

- Aarschot.Demerpark -

Conclusie:

Ontharden, verbinden en verkoelen zijn de sleutelwoorden om van Aarschot een klimaatrobuuste stad te maken.



Burgers stimuleren tot ontharden

VK TEGELWIPPEN

- 21 maart – 31 oktober 2025
- Alle burgers kunnen meedoen
- Alle soorten ontharding mogelijk
- Suggesties op inspiratiepagina website
- Elke maand wordt meest inspirerende onthardingsactie beloond
- Gemeenten kunnen zich aanmelden
 - Het aantal gewipte tegels wordt dan geregistreerd voor die gemeente



- Stad Aarschot wil ook inzetten op onthardingsprojecten op openbaar domein
 - Suggesties van burgers
 - Initiatieven Stad Aarschot

Uitgevoerde projecten ontharding

Adres locatie	Totaal te ontharden oppervlakte (m ²)
Kouterstraat	100
Schoonhoven	7495
Schoonhoven	1150
Dennenstraat-Berkenstraat (Witte wijk)	200
Oosterwijklaan / Arthur Meulemanslaan	100
Park Elzenhof	70
Akkerstraat (pijpenkop)	80
Gijmelsesteenweg (in afronding)	500
Hertogenlijk plein	450
Molendreef (in afronding)	
Kleine Mechelsebaan (in afronding)	



STRAATGEVELTUINTJES

- Aanvraag
- Premie
 - 15 euro per minimumbreedte van 30 cm (één stoeptegels)
 - Per bijkomende 30 cm aan straatgeveltuintje 5 euro extra
- Voordelen
 - Oogt mooi
 - Positieve impact op klimaat
 - Buffer tegen regenwater
 - Verzwakt hitte-eilandeffect
 - Bladrijke planten verdampen veel water -> straat koeler
 - Gevel achter klimplanten warmt minder snel
+ 's nachts minder warmte af
- Wie ?
 - Iedere inwoner met voorgevel grenzend tegen openbare domein (voetpad)
- Voldoende ruimte om voorbijgangers vlot te laten passeren
- Regelgeving moet gevolgd worden
- Stadsdiensten halen de verharding uit





Bedankt voor uw aandacht