



plug & play
handelspanden

Julia
x
Studio Char

Van leegstand naar levendigheid met The Box Vlaanderen





➤ WERK & SOCIALE INCLUSIE

Coaching en opleiding naar duurzame loopbanen en inclusie op de werkvloer, vanuit sterktes en talenten



➤ WONEN

Ondersteuning bij (ver)bouwen, renoveren, of (ver)huren, hulp bij elk type woonvraag



➤ ENERGIE

Advies en ondersteuning bij alle vragen rond energie(besparing)

stebo

ondernemend
voor de samenleving

Stebo vzw ondersteunt de samenleving op vlak van wonen, energie, werken en ondernemen, met een sterke focus op regionale ontwikkeling.



➤ ONDERNEMEN



Wat is The Box Vlaanderen?



The Box Vlaanderen is een retail- en horeca incubator en biedt een netwerk van plug & play handelspanden voor (startende) ondernemers die op zoek zijn naar een tijdelijk pand om hun ondernemersidee uit te testen.

Een beetje geschiedenis...

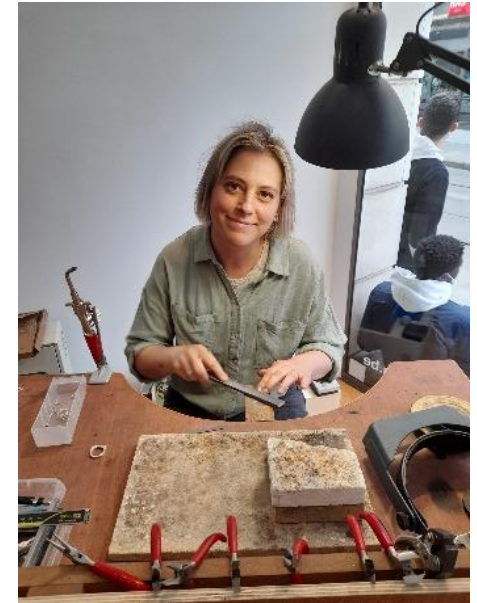
- Bedacht in 2012 (Genk)
- Try-out platform voor ondernemers
- Vaste locatie, telkens andere ondernemers
- Retail, horeca, hybride concepten en/of collabs
- 2015 EFRO project Stebo in samenwerking met Brugge, Gent, Mechelen en Turnhout



The Box Vlaanderen vandaag



The Box ondernemers



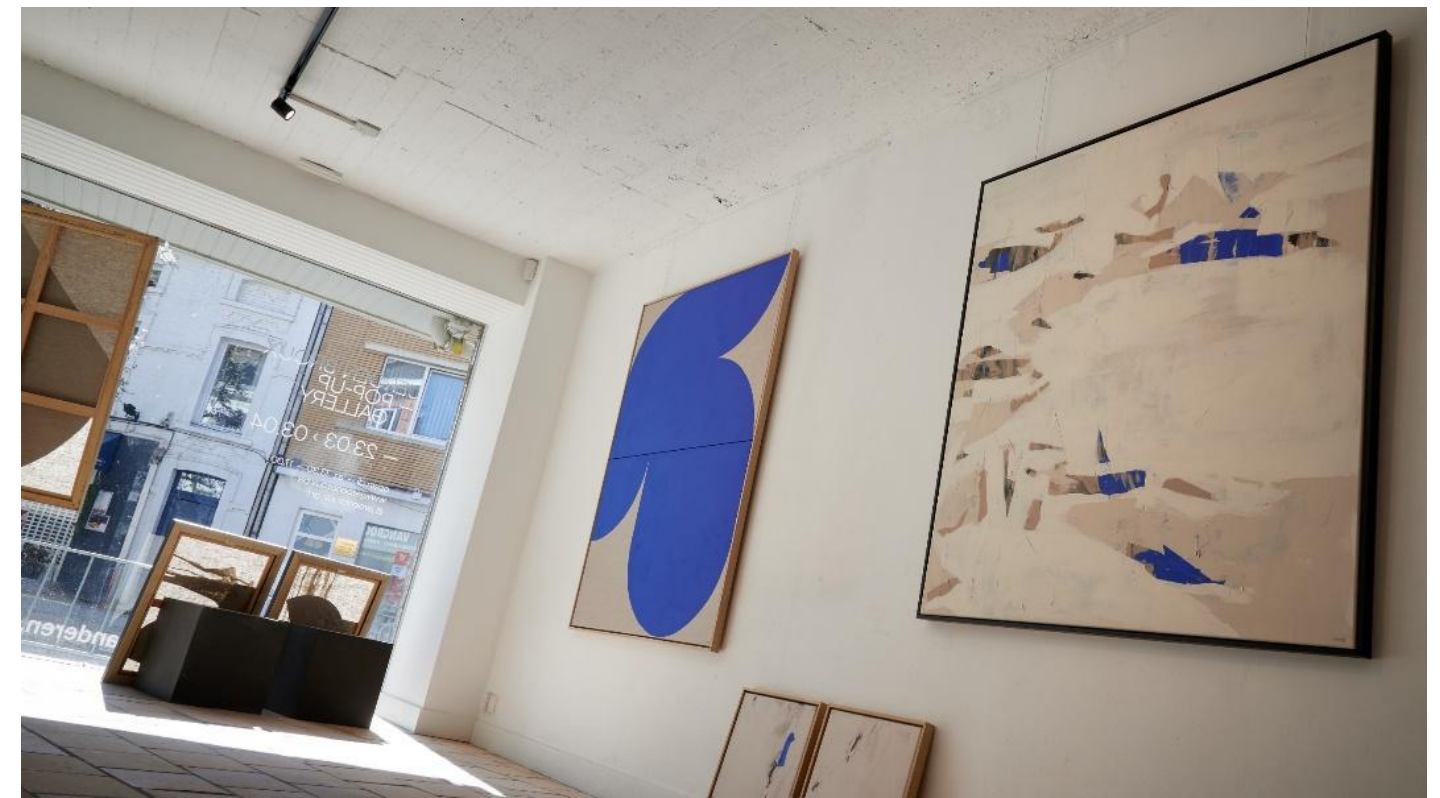


Voordelen voor de gebruiker

- Drempelverlagend, maar realistische testomgeving
- Zonder veel risico of hoge opstartkosten
- Geen langdurige handelshuurovereenkomst
- Advies en ondersteuning vanuit Stebo en de stad
- **Plug & play** handels- of horecapand

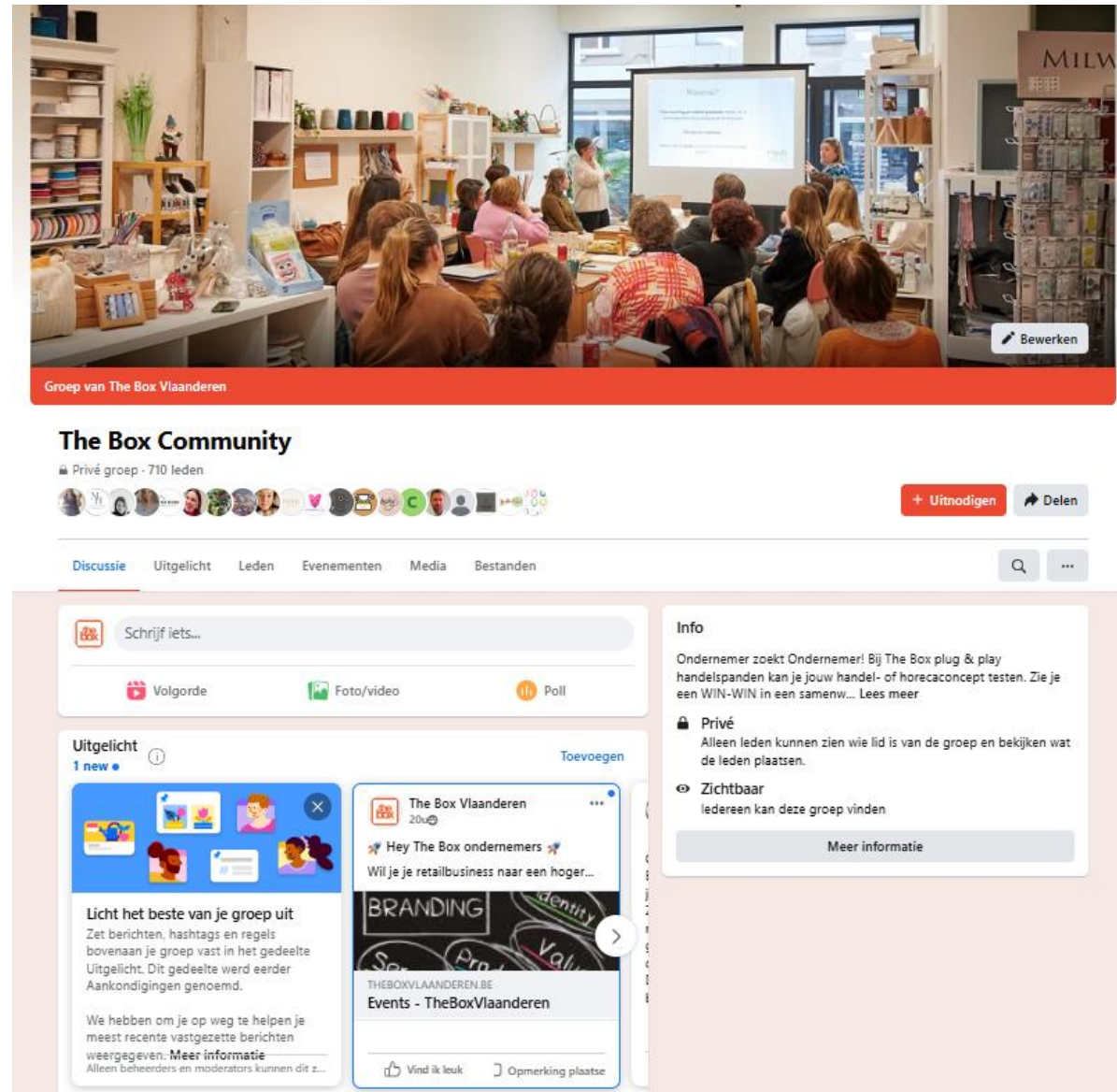
Plug & play

- Doos = plug & play
 - Geschilderd in neutrale kleuren wit en zwart
 - Goede verlichting
 - Modulaire elementen en kaderrails
- Alle nutsvoorzieningen, WiFi,... aangesloten
- Verzekeringen & vergunningen geregeld
- Alarminstallatie, klantenteller
- Eigen LOOK & FEEL



The Box community

- Facebookgroep met +750 leden
- **Leer- en netwerkvondens:** praktische sessies over winkelinrichting, social media-marketing, prijssetting, storytelling, collabs...
- **Netwerken:** ontmoetingen faciliteren tussen ondernemers, starters,...



The Box coaching

Begeleiding vanaf idee tot opening

- Uitgebreide handleidingen
- Individuele coaching door Stebo medewerker (knowhow Team Ondernemen)
- Eventuele doorverwijzing naar starterstrajecten
- Advies door de medewerkers van de stad (wegwijs, tips,...) > duurzame doorstart





Als je wil proeven van het ondernemen,

Birgitte van boetiek Julia



Interessant voor Aarschot

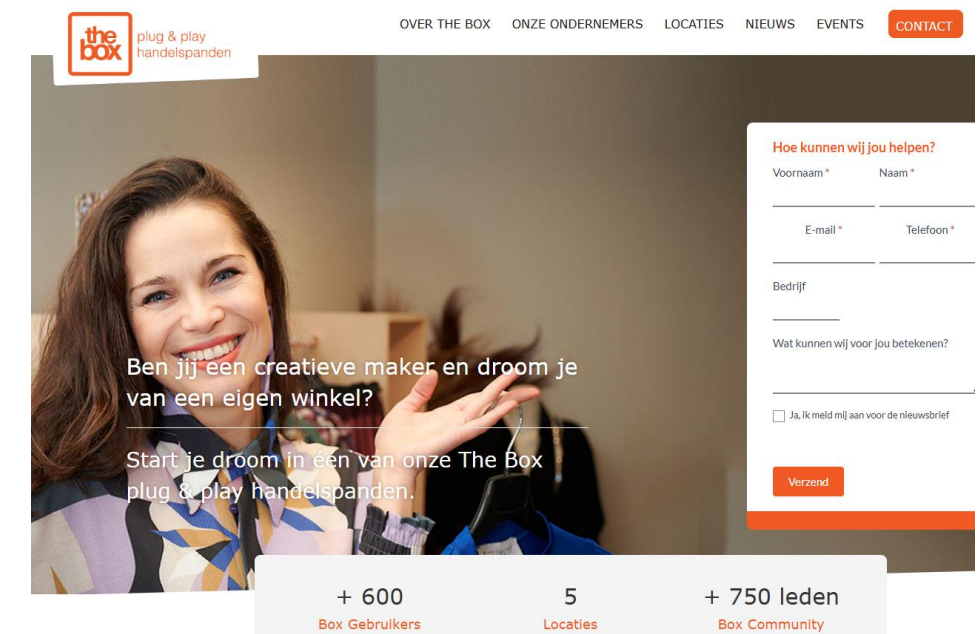
- Handelskernversterkend – geeft zuurstof aan winkelstraten
- Lokale ondernemers en/of e-commerce naar de stad
- Marktconforme vergoeding
- Stebo = schakel tussen stad < > markt / eigenaars / ondernemers
- Netwerk van verschillende steden:
 - Intervisie
 - Karavaan van ondernemers
- Duurzame doorstarters

Wat doen wij voor Aarschot?

- Administratie: overeenkomsten, facturen uitbating en debiteurenbeheer
- Analytische boekhouding
- Lokale en Vlaamse stuurgroepen
- Maandelijks overleg Stebo / Aarschot
- Ondersteuning ondernemers
- Beheer van het pand (ontzorgen)
- Alle online en offline communicatie en promotie

Promotie voor The Box

- Website: o.a. pagina voor Aarschot, blog / artikels / ondernemers
- Meta advertentiecampaagnes
- SEO, SEA en GEA – Google Ads
- Content op socials: Facebook, Instagram, LinkedIn
- DM campagnes
- Storytelling door (video)interviews met ondernemers
- Nieuwsbrieven
- Drukwerk: bv. flyers, postkaarten, ...
- POS: etalage, pancarte

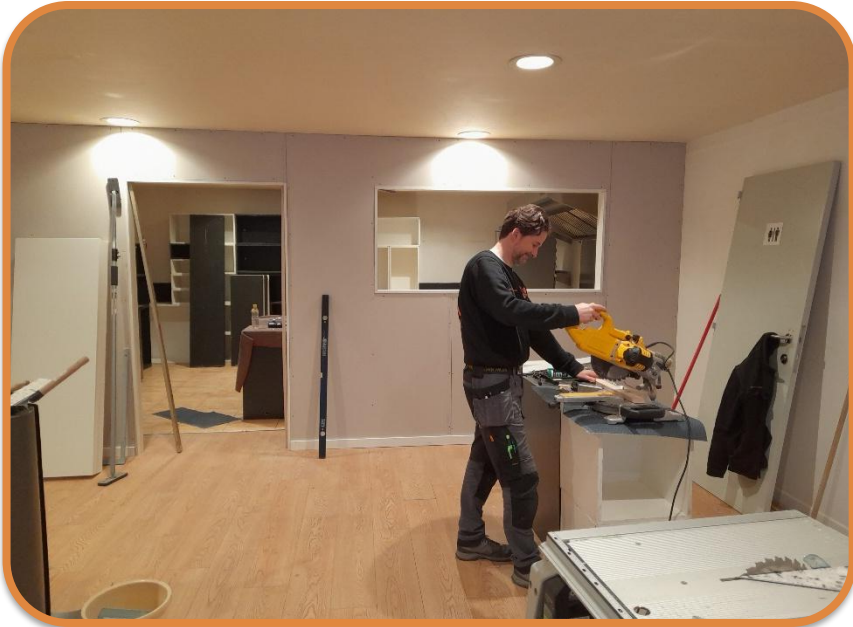


Wie zijn wij?



Wat vragen wij van de stad?

- 20% FTE
- Lokale aanspreekpunten voor ondernemers: Marco Spoto & Nadia Van Sweevelt
- Taken:
 - Opvolging leads The Box Aarschot
 - Plaatsbezoeken met potentiële gebruikers
 - Sleuteloverdracht en plaatsbeschrijving (check-in en check-out)
- Lokale stuurgroep: Ronny De Rijck, Nadia Van Sweevelt, Marco Spoto, Frank Maleszka en Esther Vandebroek



INVESTERING

eenmalig bij opstart
2026: max. 25.000 euro



WERKING

jaarlijks
2026: 27.000 euro
2027: 20.328 euro
2028: 20.735 euro



UITBATING

jaarlijks, waarborg afh.
van resultaat, max.
2026: 16.000 euro
2027: 16.320 euro
2028: 16.646 euro



Stappenplan

1. Zoektocht naar een pand: eerste pandbezoeken op 16/02
2. Renovatiewerken: Box-klaar maken van het pand
3. Offertes en contracten voor het pand
4. Vergunningen, keuringen en verzekeringen
5. Informeren stakeholders en buurt
6. Communicatie en promotie
7. Openingsreceptie
8. Uitbating



CONTACT

Esther Vandebroek
0488 816 955
esther.vandebroek@stebo.be